



# VIBRATIONSRESISTENTER DREHRIEGELVERSCHLUSS 18 MM

Vibrationsresistenter Drehriegelverschluss mit Einsatz für Anwendungen im Schienenfahrzeugbau DB (Deutsche Bahn) Standard. Vibrationsresistenter Verschluss verhindert ein ungewolltes Öffnen durch Erschütterungen.

Schutzklasse IP66 und wasserdicht gemäß NEMA 4 durch O-Ring am Betätigung und Flachdichtung am Gehäuse.

Für Öffnen und Schließen in Drehrichtung im oder gegen den Uhrzeigersinn einsetzbar.



## MATERIAL

**Cam:** Gehärteter Stahl

**Gehäuse:** Zinkdruckguss, verchromt oder mit schwarzem Strukturlack pulverbeschichtet

**Betätigung:** Zinkdruckguss, verzinkt

**Mutter:** Zinc die-cast, zinc plated

## ÄHNLICHE PRODUKTE

**Anderes Material:** 6-134a, 6-134b

**Ähnliche Produkte:** 2-020

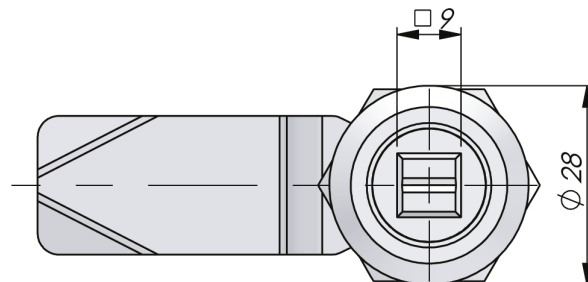
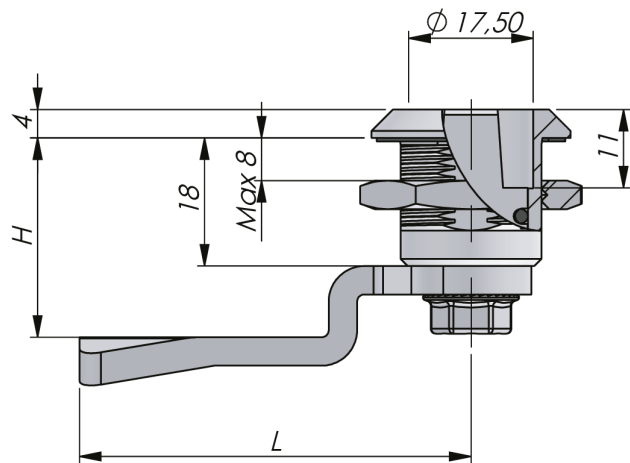
**Zungen:** 2-481, 2-491

Use the Index Code at [industrilas.com](http://industrilas.com)

## TESTS & STANDARDS

**Normen:** IP66, NEMA 4, DIN EN 61373

**Lochbild:** COMBI



**A product number is created by combining the figures in each column (AAAA-BCCDEF-HHLL)**

AAAA Housing		B Mutter	CC Insert	D Oberfläche	E Montage	F Cam	HHLL	H/L in mm
2412	Zinc, chrome plated A=28, B=4	2 SN+TUF	30 DB - Deutsche Bahn	2 Verchromt	0 IP54 - nicht montiert	0 Stahl	0000	Ohne Zunge
2416	Zinc, black coated A=28, B=4	4 EN+TUF		6 Black Powder Coated	1 IP66 - not assembled		0445	4 / 45
					2 IP54 - mit Zunge		0645	6 / 45
					3 IP66 - enclosed cam		0845	8 / 45
					4 IP54 - montiert		1045	10 / 45
					5 IP66 - montiert		1245	12 / 45
					6 IP66 PUR - not assembled		1445	14 / 45
					7 IP66 PUR - enclosed cam		1645	16 / 45
					8 IP66 PUR - assembled		1845	18 / 45
							2045	20 / 45
							2245	22 / 45
							2445	24 / 45
							2645	26 / 45
							2845	28 / 45
							3045	30 / 45
							3245	32 / 45
							3445	34 / 45
							3645	36 / 45
							3845	38 / 45
							4045	40 / 45
							4245	42 / 45
							4445	44 / 45
							4645	46 / 45
							4845	48 / 45
							5045	50 / 45

**SM** = Standardmutter. **EM** = Erdungsmutter.

Zungen in Standardabmessungen siehe Tabelle, andere H-Maße und Materialien auf Anfrage.

Bestell-Beispiel: Gehäuse - verchromt A=28 B=4, Standardmutter (Messing, verzinkt), Betätigung Vierkant 8 - verchromt, IP65-montiert, Zunge - Stahl, verzinkt H=22 mm L= 45 mm = Bestell-Nr. 2412-005250-2245.

